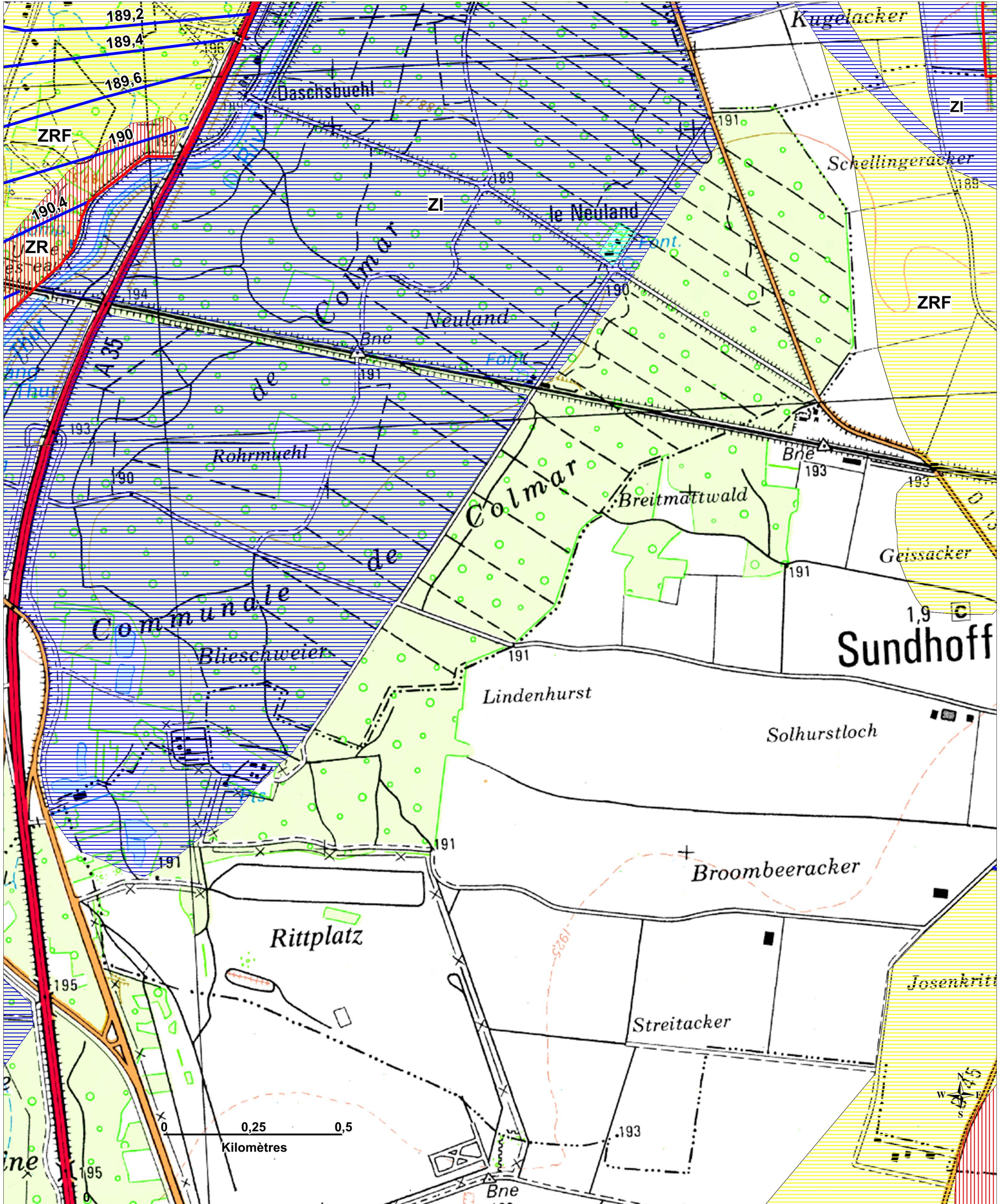


Commune de SUNDHOFFEN - 1/3

PPRI de l'Ill approuvé par arrêté préfectoral du 27 décembre 2006

Préfecture de Haut-Rhin
Direction Départementale
des Territoires



- ZI - Zone inondable par débordement de crue centennale, inconstructible
- ZIF - Zone inondable par débordement de crue centennale, à risque modéré, pouvant être ouverte à l'urbanisation
- ZR - Zone inondable en cas de rupture de digue, à risque élevé, inconstructible
- ZRF - Zone inondable en cas de rupture de digue, à risque modéré, pouvant être ouverte à l'urbanisation
- Cote des plus hautes eaux prévisibles en cas d'inondation, en condition de crue centennale (en mètres NGF)
- Digue

1/10000

Décembre 2006